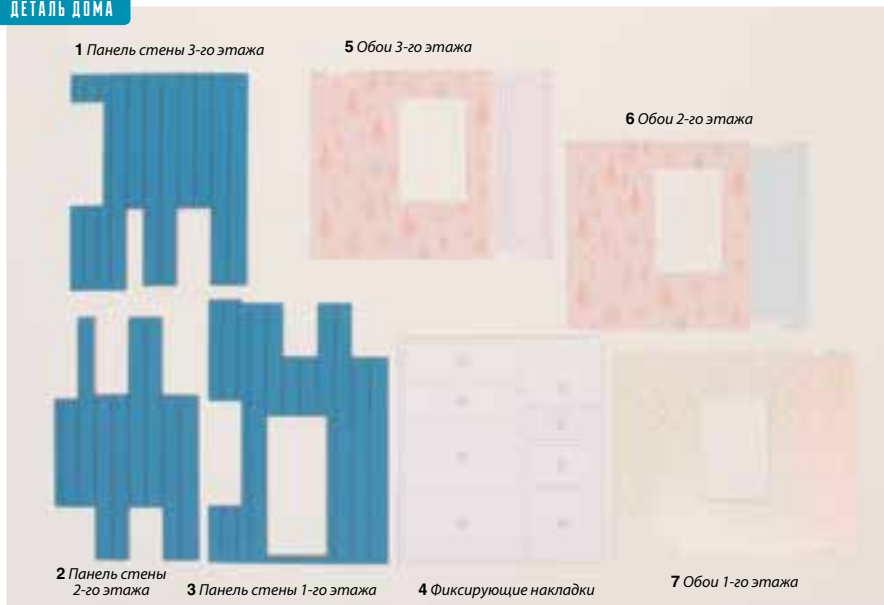




ДЕТАЛЬ ДОМА



Необходимые инструменты*:

- Клей для дерева
- Секундный клей
- Канцелярский нож
- Коврик для моделизма
- Малярный скотч
- Линейка
- Бумажные салфетки
- Палитра для красок (можно использовать одноразовую тарелку)
- Кисть
- Акриловые краски: синяя, голубая, черная, белая **

Удобно пользоваться*:

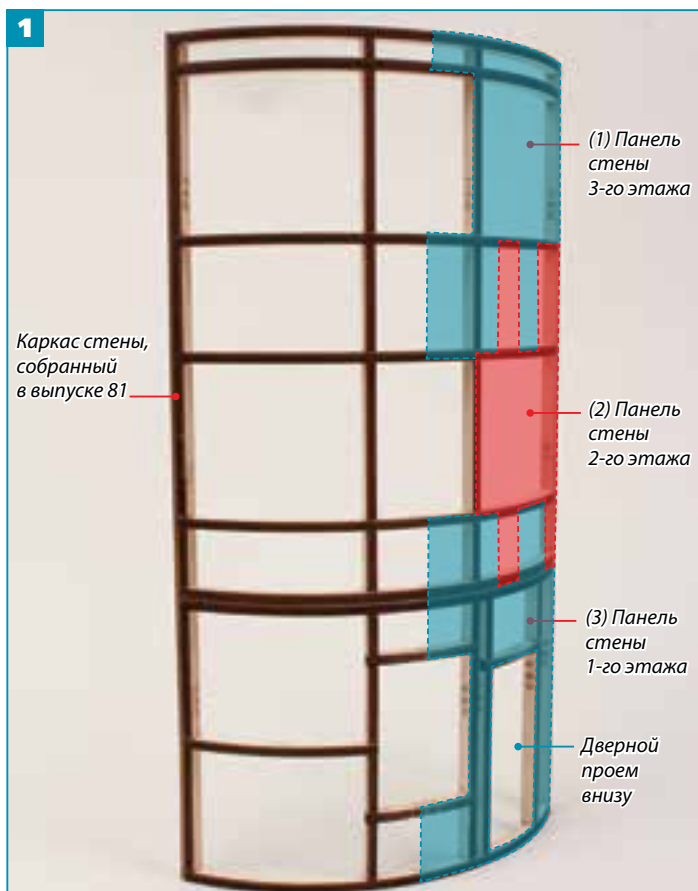
- Бельевые прищепки
- Зубочистки
- Лишние деревянные детали

* Не входят в комплект.

** Рекомендуемые оттенки. Вы можете выбрать другие оттенки на ваш вкус или пропустить этап окрашивания, либо покрыть детали прозрачным лаком.



НАРУЖНАЯ СТЕНА (СО СТОРОНЫ ЗАДНЕГО КРЫЛЬЦА)



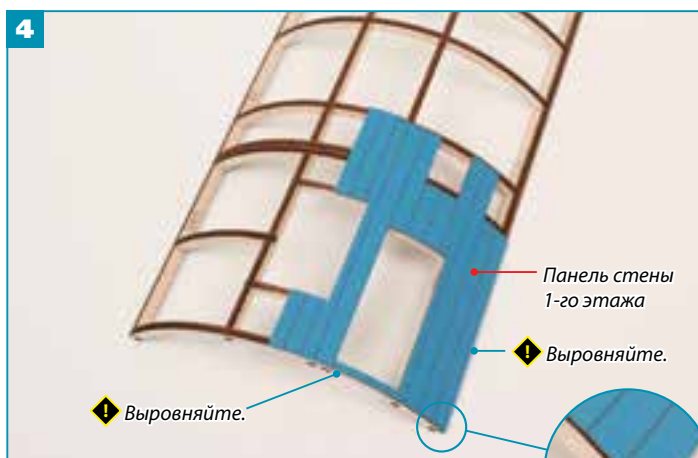
1 Возьмите каркас из выпуска 81. Эта часть будет стеной дома со стороны заднего крыльца. Внимательно изучите, как должны располагаться на каркасе панели стены.



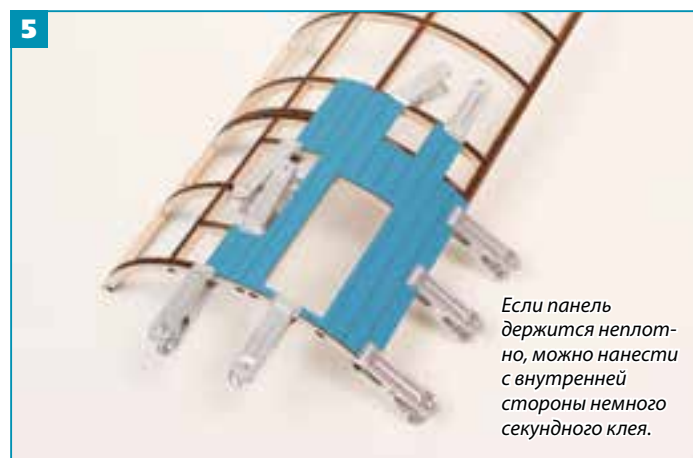
2 Придайте изогнутую форму панелям (1)–(3). Работайте аккуратно, чтобы не сломать детали!



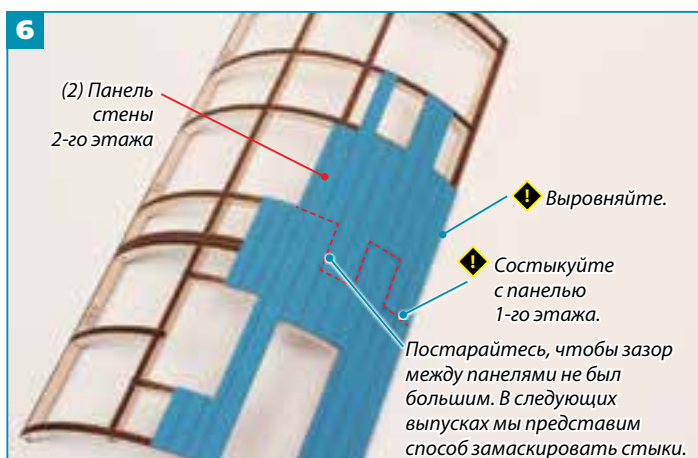
3 Нанесите на каркас стены клей при помощи зубочистки. Возьмите достаточное количество клея и распределите его.



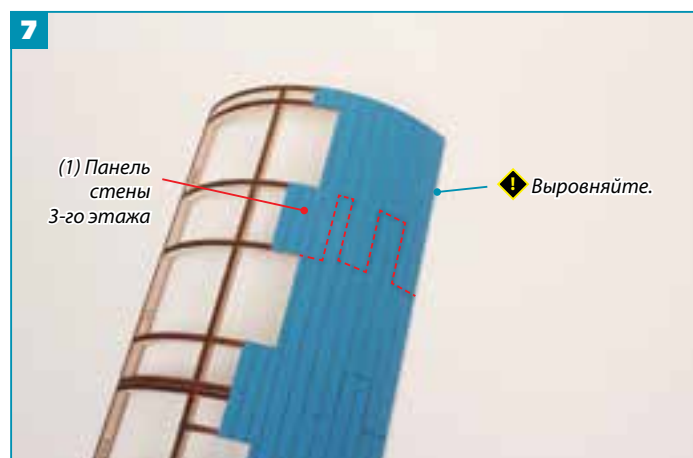
4 Приклейте панель 1-го этажа к каркасу, пока клей не начал подсыхать. Выровняйте края панели по краям каркаса.



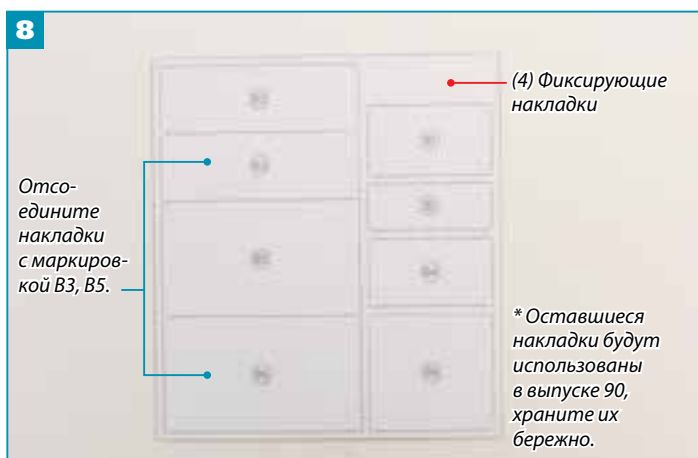
5 Зафиксируйте панель бельевыми прищепками до полного высыхания клея.



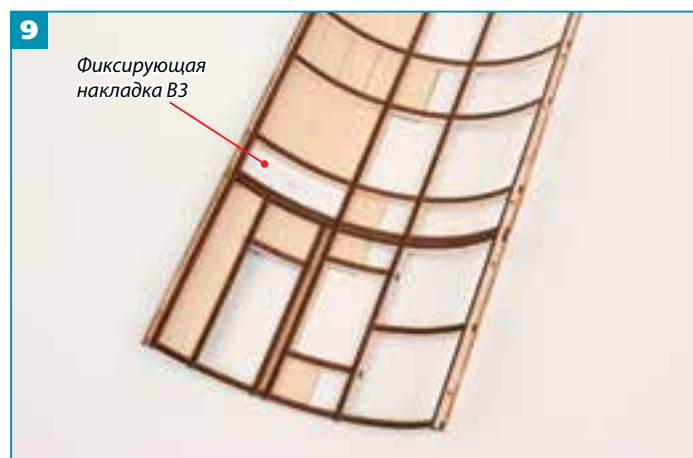
6 Повторите шаги 3–5 и прикрепите панель стены 2-го этажа.



7 Аналогичным образом прикрепите панель стены 3-го этажа.



8 Отделите накладки с маркировкой В3 и В5, оставшиеся накладки будут использованы в выпуске 90.



9 При помощи клея для дерева усильте накладкой В3 место стыка панелей 1-го и 2-го этажей.



10



Фиксирующая накладка B5

10 При помощи клея для дерева усильте накладкой B5 место стыка панелей 2-го и 3-го этажей.



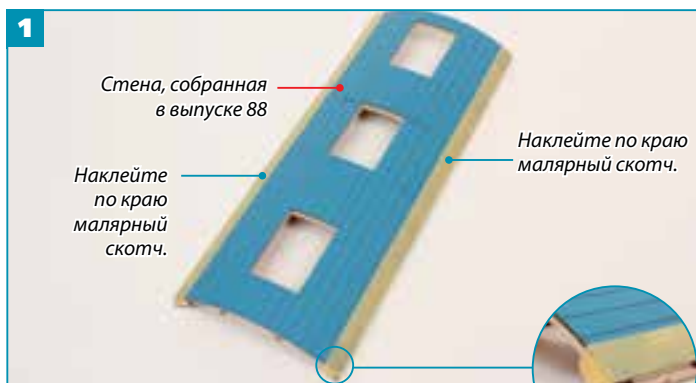
ГОТОВО!

Половину данного каркаса мы закрыли стенными панелями. В выпуске 90 мы продолжим крепить панели к этому каркасу.



ОБОИ

1



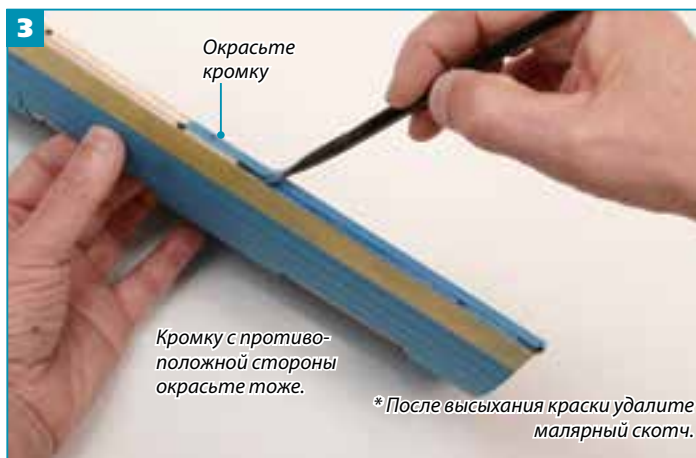
Стена, собранная в выпуске 88

Наклейте по краю малярный скотч.

Наклейте по краю малярный скотч.

1 Подготовьте стену, собранную в выпуске 88. Следует окрасить ее боковые кромки. Чтобы не испачкать лицевую сторону стены краской, наклейте по краям малярный скотч.

3



Окрасьте кромку

Кромку с противоположной стороны окрасьте тоже.

* После высыхания краски удалите малярный скотч.

3 Возьмите кисть и окрасьте кромки с обеих сторон.

2

ПРОПОРЦИИ

2 Синяя краска : 1 Голубая краска : 10 Белая краска : чуть-чуть Черная краска : чуть-чуть Вода

Цвет должен совпадать с цветом стен. Сделайте пробное окрашивание на ненужных деревянных деталях.



2 Возьмите краски и воду в указанном соотношении, тщательно перемешайте.

4



Приклейте малярный скотч к верхнему краю стены.

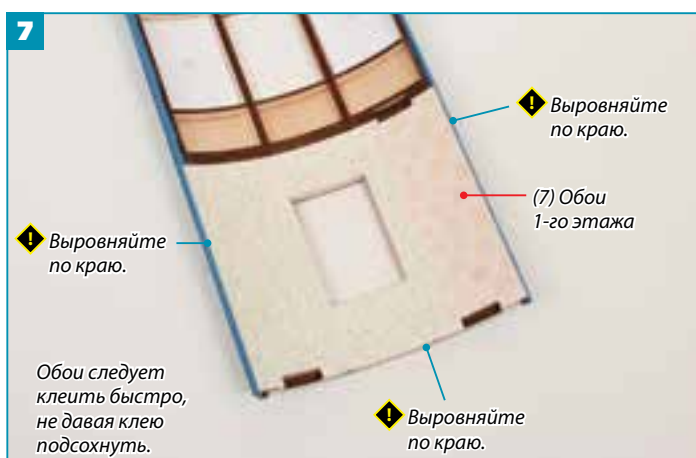
4 Далее вам надо окрасить верхний торец стены. Для этого так же, как в шаге 1, наклейте малярный скотч перед окрашиванием.



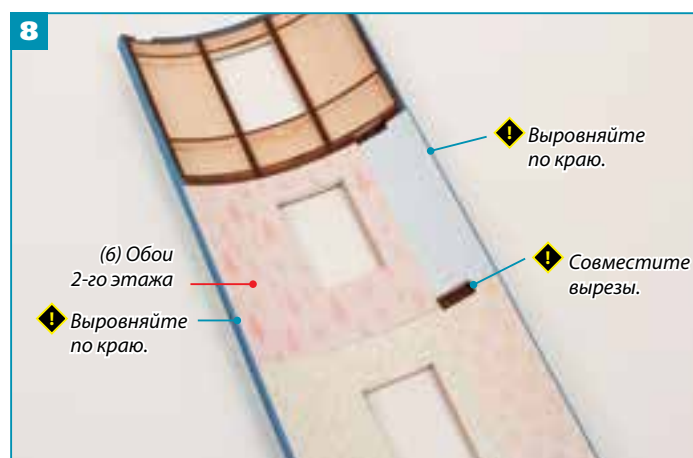
5 Возьмите краску из шага 2 и нанесите на верхний торец.



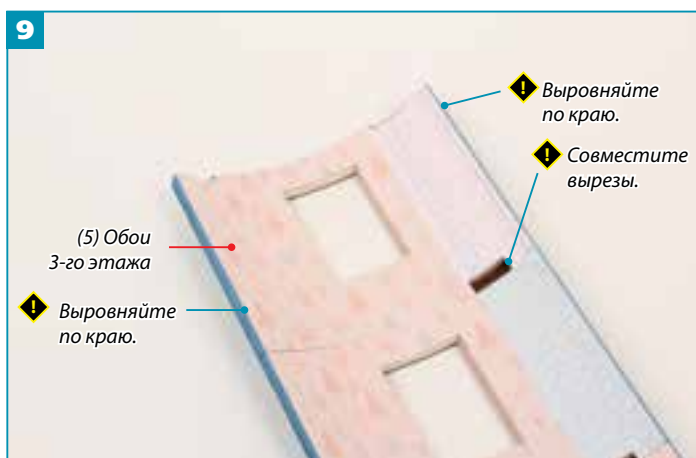
6 Нанесите клей на каркас в нижней части, распределите при помощи зубочистки.



7 Наклейте обои 1-го этажа (7).



8 Действуя так же, как в шаге 6–7, наклейте обои 2-го этажа (6).



9 Наклейте обои 3-го этажа (5).

